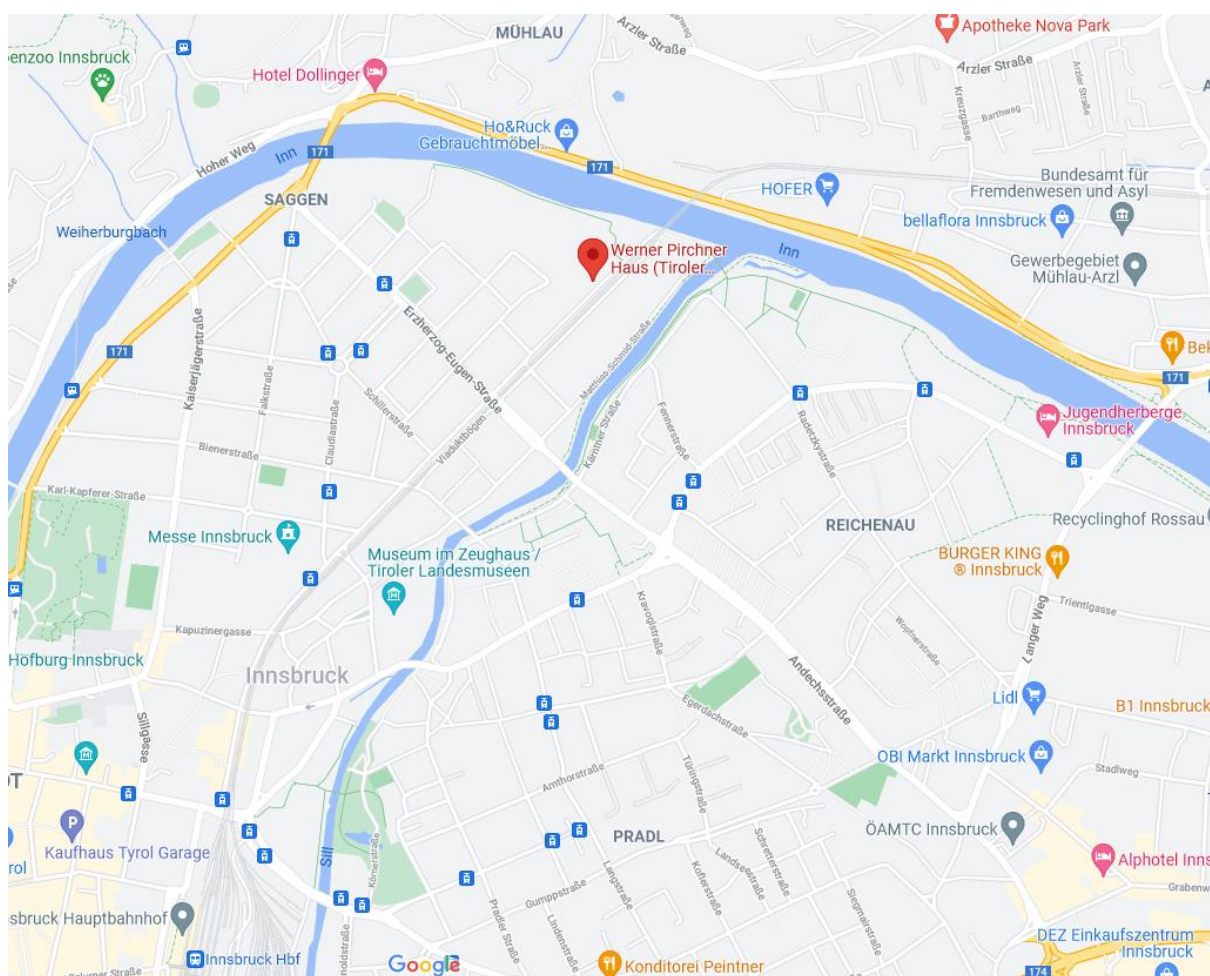


## Infoblatt zum Werner-Pirchner-Haus

(Stand: 01.10.2021)

Das neue **Werner-Pirchner-Haus** in der **Ing.-Etzel-Straße 71a** (bzw. Viaduktbögen 71a) fungiert künftig als Außenstelle des Tiroler Landeskonservatoriums (FB Schlagwerk, Blech- und Holzblasinstrumente) sowie als Fortbildungszentrum der Tiroler Landesmusikschulen. Dieses Infoblatt soll bezüglich Lage, Anreise & Parksituation sowie Ansprechpersonen des neuen Gebäudes informieren.

### 1. Lage:



Das Werner-Pirchner-Haus befindet sich im Innsbrucker Stadtteil Saggien, am Ende der Viaduktbögen. In unmittelbarer Nähe mündet die Sill in den Inn. Die Adresse lautet: **Ing.-Etzel-Straße 71, 6020 Innsbruck** (**Achtung:** Derzeit Straßenumbenennung in Viaduktbögen 71a in der Umsetzung).

### 2. Anreise

Da für Seminarteilnehmer\*Innen, Studierende & Lehrende grundsätzlich **KEINE Parkplätze** direkt am Werner-Pirchner-Haus vorgesehen sind, wird eine Anreise via öffentliche Verkehrsmittel empfohlen. Nachfolgend werden die einzelnen Anreisoptionen aufgelistet:

- a) **Bus & Tram (IVB bzw. VVT)**
- b) **Zug**
- c) **Fahrrad & sonstige Angebote**
- d) **Anreise per PKW & Parkmöglichkeiten**

a) **Bus & Tram (IVB bzw. VVT)**

In unmittelbarer Nähe des Werner-Pirchner-Hauses gibt es einige Bus- & Tramhaltestellen. Von diesen ist das Werner Pirchner Haus bequem in 2 – 15 *Gehminuten* zu Fuß erreichbar:

- Bushaltestellen „**Innsbruck, Wohnheim Saggen**“ & „**Innsbruck Kletterzentrum**“ (**Linie B**):  
[Aktueller Aushangplan der Linie B](#) (Ibk. Hauptbahnhof – Kletterzentrum) – *ca. 2 Gehminuten*
- Bushaltestelle „**Innsbruck, Mozartstraße**“ (Linien: **2A, B, T**) – *ca. 5 Gehminuten*:  
[Aktueller Aushangplan der Linie T](#) (Völs EKZ-Cyta – Kaplanstraße / Mühlauer Brücke)  
[Aktueller Aushangplan der Linie B](#) (Ibk. Hauptbahnhof – Kletterzentrum)  
[Aktueller Aushangplan der Linie 2A](#) (Neu Rum Kirche – Klinik / Exlgasse)
- Bus- & Tramhaltestelle „**Innsbruck, Pauluskirche**“ (Linien: **2, 5, 2a, 5e, N2, R**) – *ca. 10 Gehminuten*

[Aushangplan Linie 2](#) (J.-Kerschbauemer-Str. – Peerhofsiedlung / Technik West)

[Aushangplan Linie 2](#) (Peerhofsiedlung / Technik West – J.-Kerschbauemer-Str)

[Aushangplan Linie 5](#) (Schützenstraße – Technik West)

[Aushangplan Linie 5](#) (Technik West – Schützenstraße)

[Aushangplan Linie 2A](#) (Neu Rum Kirche – Klinik / Exlgasse)

[Aushangplan Linie 5E](#) (O-Dorf – Technik West)

[Aushangplan Linie 5E](#) (Technik West – Jugendherberge)

[Aushangplan Linie N2](#) (Kajetan-Sweth-Straße – Technik)

[Aushangplan Linie N2](#) (Technik – Kajetan-Sweth-Straße)

[Aushangplan Linie R](#) (DEZ/EKZ – Rehgasse)

[Aushangplan Linie R](#) (Rehgasse – DEZ/EKZ)

- Bus- & Tramhaltestelle „**Innsbruck, Mühlauer Brücke**“ (Linien: **1, 2a, A, T, 502, 503, 504, 4123, 4125, 4169, 8380, 502N**) – *ca. 15 Gehminuten*

[Aushangplan Linie 1](#) (Mühlauer Brücke – Bergisel)

[Aushangplan Linie 2A](#) (Neu Rum Kirche - Klinik / Exlgasse)

[Aushangplan Linie A](#) (Rum Sanatorium - Sadrach / Allerheiligenhöfe)

[Aushangplan Linie A](#) (Sadrach / Allerheiligenhöfe - Rum Sanatorium)

[Aushangplan Linie T](#) (Neu Rum Kaplanstraße / Mühlauer Brücke - Völs EKZ-Cyta)

[Aushangplan Linie 502](#) (Innsbruck - Rum - Thaur - Absam – Eichat)

[Aushangplan Linie 502](#) (Eichat - Absam - Thaur - Rum – Innsbruck)

[Aushangplan Linie 503](#) (Innsbruck - Rum - Thaur - Absam - Eichat - Hall in Tirol)

[Aushangplan Linie 503](#) (Eichat / Hall in Tirol - Absam - Thaur - Rum – Innsbruck)

[Aushangplan Linie 504](#) (Innsbruck - Rum - Hall in Tirol)

[Aushangplan Linie 504](#) (Hall in Tirol - Rum – Innsbruck)

[Aushangplan Linie 4123](#) (Telfs - Zirl - Innsbruck - Hall in Tirol - Wattens – Schwaz)

[Aushangplan Linie 4123](#) (Schwaz - Wattens - Hall in Tirol - Innsbruck - Zirl – Telfs)

[Aushangplan Linie 4125](#) (Innsbruck - Hall in Tirol - Volders - Wattens – Schwaz)

[Aushangplan Linie 4125](#) (Schwaz - Wattens - Volders - Hall in Tirol – Innsbruck)

[Aushangplan Linie 4169](#) (Mils - Hall in Tirol - Rum - Innsbruck – Völs)

[Aushangplan Linie 4169](#) (Völs - Innsbruck - Rum - Hall in Tirol – Mils)

[Aushangplan Linie 8380](#) (Innsbruck - Hall in Tirol - Wattens – Schwaz)

[Aushangplan Linie 8380](#) (Schwaz - Wattens - Hall in Tirol – Innsbruck)

[Aushangplan Linie 502N](#) (Innsbruck - Arzl - Rum - Thaur - Absam – Eichat)

[Aushangplan Linie 502N](#) (Eichat - Absam - Thaur - Rum - Arzl – Innsbruck)

Weitere Infos: <https://www.ivb.at/> bzw. [www.vvt.at](http://www.vvt.at)

## b) Zug

Am **01.12.2021** wird die neue **S-Bahn Haltestelle Messe Innsbruck** eröffnet. Diese Haltestelle ist etwa 7 Gehminuten vom Werner-Pirchner-Haus entfernt und wird von allen S-Bahn-Zügen aus beiden Richtungen (Oberland – Unterland) angefahren. Die Anreise mit dem Zug eignet sich daher hervorragend um umweltfreundlich und ohne Stauprobleme zum Werner-Pirchner-Haus zu gelangen. Darüber hinaus kann am Innsbrucker Hauptbahnhof entweder in die S-Bahn oder in eines der o.a. Bus-Angebote (siehe Punkt a.) **Bus & Tram**) umgestiegen werden.

Leider sind derzeit noch keine Informationen zum Fahrplan mit der neuen Haltestelle „**Innsbruck Messe**“ verfügbar – diese werden jedoch noch ergänzt. Bis zum 01.12.2021 bitten wir Sie daher, über die Haltestelle **Innsbruck Hauptbahnhof** auszuweichen oder mit einem der Busangebote anzureisen.

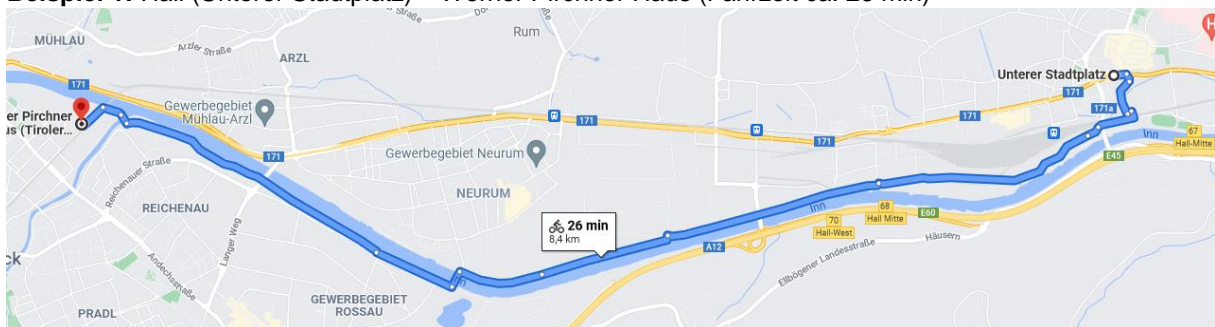
Bitte beachten Sie auch die **VVT Park & Ride** Angebote in der Nähe ihres Wohnortes – nähere Infos hierzu finden Sie unter: <https://www.vvt.at/page.cfm?vpath=service/faq&genericpageid=487>

Weitere Informationen zur Anreise mit dem Zug: [www.oebb.at](http://www.oebb.at)

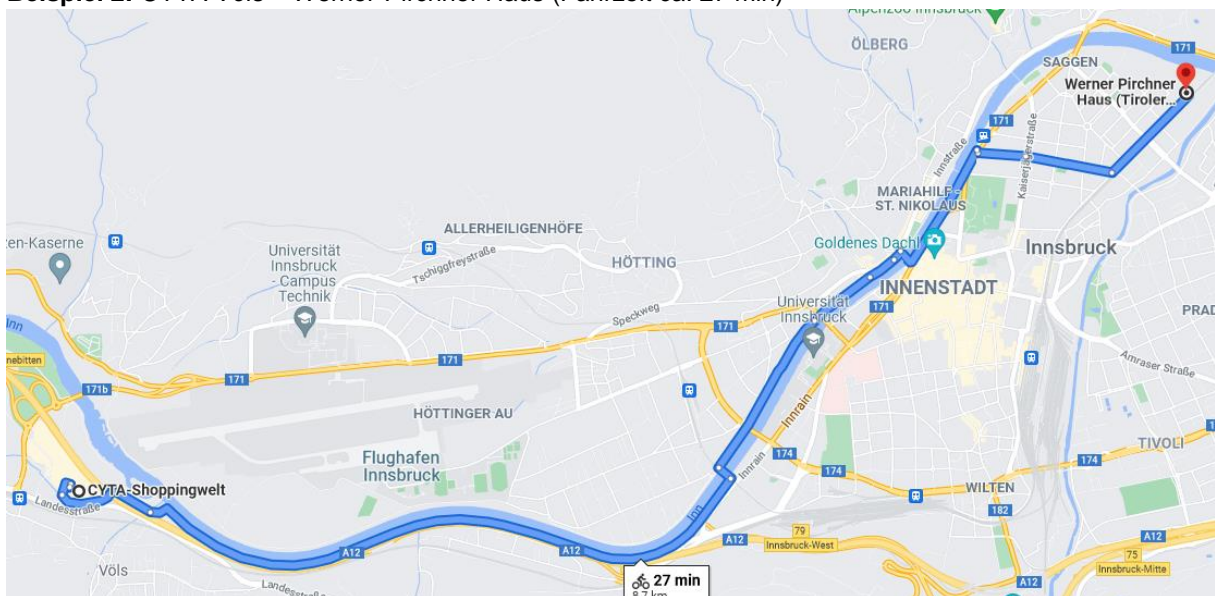
## c) Fahrrad & sonstige Angebote

Das Werner-Pirchner-Haus liegt direkt am Inntalradweg und kann sowohl aus Richtung Telfs als auch von Richtung Hall mit Ihrem Fahrrad bzw. E-Bike angefahren werden.

**Beispiel 1: Hall (Unterer Stadtplatz) – Werner Pirchner Haus (Fahrzeit ca. 26 min)**



**Beispiel 2: CYTA Völs – Werner-Pirchner Haus (Fahrzeit ca. 27 min)**



Eigene E-Bikes & Fahrräder können darüber hinaus auch mit dem Zug transportiert werden.

In Innsbruck gibt es zahlreiche weitere Angebote, um sich kostengünstig, schnell und umweltfreundlich – ausgehend von den Bahnhöfen & Busterminals in Innsbruck – mit Mietfahrräder oder E-Scooter fortzubewegen:

- **Stadtrad Innsbruck:** <https://stadtrad.ivb.at/de/>
- **E-Scooter Angebote:**
  - o Regeln: <https://www.ibkinfo.at/regelnescooter>
  - o Angebote (nur Android & iPhone abrufbar):

Circ für iPhone: <https://apps.apple.com/us/app/circ-electric-scooters/id1446543957>

Circ für Android: <https://play.google.com/store/apps/details?id=com.goflash.consumer&hl=en>

Tier für iPhone: <https://apps.apple.com/de/app/tier/id1436140272?l=en>

Tier für Android: <https://play.google.com/store/apps/details?id=com.tier.app>

#### **d) Anreise per PKW & Parkmöglichkeiten**

Wie eingangs erwähnt, gibt es **KEINE Parkplätze** direkt am Werner-Pirchner-Haus für Seminarteilnehmer\*Innen, Studierende oder Lehrende. Deswegen wird eine Anreise via Öffentliche Verkehrsmittel empfohlen.

##### **- Anreise per PKW**

Das Werner-Pirchner-Haus kann über mehrere Varianten angefahren werden. Am besten eignet sich die Anreise über die **A12** (Ausfahrt „**Innsbruck Ost**“) welche sowohl vom Oberland, vom Unterland als auch aus dem Wipptal bewerkstelligt werden kann. Die Anreise kann auch über die **B171** erfolgen.

Bitte informieren Sie sich vor Fahrtantritt über ihre Fahrtroute – die Zieladresse lautet:

**Werner-Pirchner-Haus, Viaduktbögen 71a bzw. Ing.-Etzel-Straße 71a, 6020 Innsbruck**

##### **- Parkmöglichkeiten**

Das Werner-Pirchner-Haus befindet sich in einer Parkstraßen-Zone im Innsbrucker-Stadtteil Saggen. In einer Parkstraße bezahlen Autofahrer\*Innen im Zeitraum von **09:00-19:00 Uhr (werktags)** grundsätzlich 70 Cent pro halber Stunde. Ab der 5. Stunde ist es auch möglich, das Fahrzeug für einen Tagestarif von 7 Euro den ganzen Tag dort abzustellen, auch mehrere Tage in Folge sind möglich.

Einen Überblick über die derzeit gültigen Parkzonen in Innsbruck erhalten Sie auf der nächsten Seite und unter nachfolgenden Links:

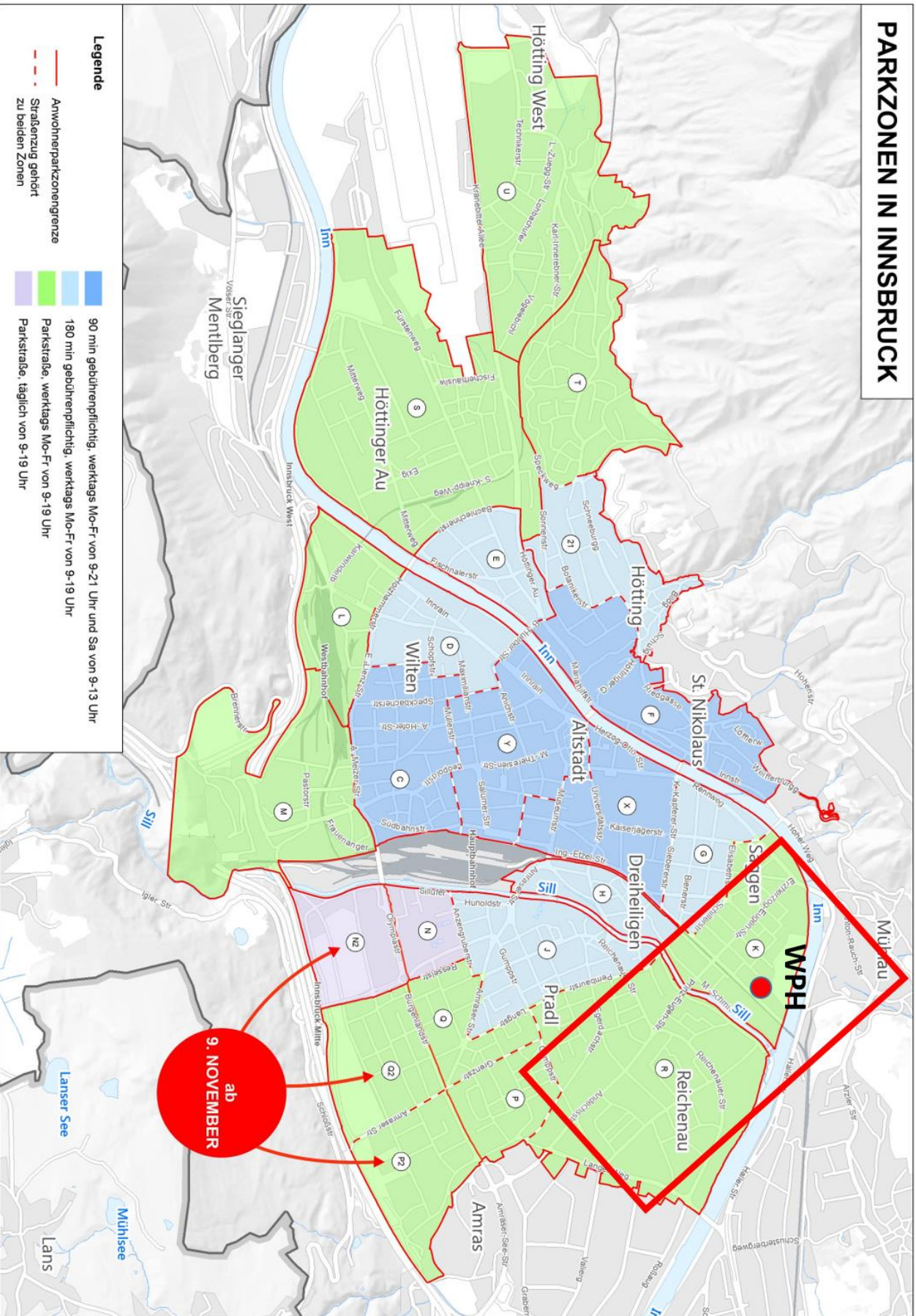
##### **Karte:**

[https://www.innsbruck.gv.at/data.cfm?vpath=redaktion/ma\\_iii/bau\\_wasser\\_gewerbe\\_anlagenrecht/dokumente20/parkzonen-ab-31-08-15](https://www.innsbruck.gv.at/data.cfm?vpath=redaktion/ma_iii/bau_wasser_gewerbe_anlagenrecht/dokumente20/parkzonen-ab-31-08-15)

##### **Infos Stadtmagistrat Innsbruck:**

<https://www.innsbruck.gv.at/page.cfm?vpath=umwelt--verkehr/parken>

# PARKZONEN IN INNSBRUCK



### **3. Ansprechpartner der Landesmusikdirektion am Werner-Pirchner-Haus**

#### **Hausleitung:**

- Institutsleiter Dir.Stv. Prof. Erich Rinner: [erich.rinner@kons.tsn.at](mailto:erich.rinner@kons.tsn.at)

#### **Verwaltung:**

- Manfred Gruber: [manfred.gruber@tirol.gv.at](mailto:manfred.gruber@tirol.gv.at); Tel.: 0512 508 6851
- Sebastian Fehr: [sebastian.fehr@tirol.gv.at](mailto:sebastian.fehr@tirol.gv.at); Tel.: 0512 508 6845

#### **Hausmeister:**

- Andreas Huber: [andreas.huber@tirol.gv.at](mailto:andreas.huber@tirol.gv.at); Tel.: 0676 88508 8625